

JANUARY 2026

arcserve®

ブランド ガイドライン



ブランド

製品

パートナー

カラー

タイポグラフィ

イコノグラフィ

デジタル

ブランド

ARCSERVEのロゴ

当社のロゴは、小文字のワードマーク内にグラフィックシンボルを配置した構成です。Arcserve専用に特別にデザインされたオリジナルデザインです。

Arcserveロゴの周囲には常に十分なスペースを確保してください。クリアスペースはロゴの完全性を保ち、他の画像やタイポグラフィによって視認性や可読性が損なわれることを防ぎます。

ロゴの全周に設けられる境界スペースは、グラフィックシンボルの幅と高さに基づいて視覚的に判断してください。

Arcserve のワードマークを再描画したり、配置を変更したり、サイズ比率を変えたり、ロゴタイプを再作成したりしないでください。ロゴの改変はそのインパクトを損ない、ブランドを弱体化させかねません。



ARCSERVEのロゴ

当社のメインロゴは、白色または淡色背景にArcserveブラックを使用します。このバージョンは、当社のコミュニケーション全般で最も頻繁に使用されます。一方、暗色背景には白色ロゴを使用してください。

反転バージョンは、当社のブランドカラーのいずれか、または適切な画像と組み合わせて使用できます。モノクロ仕様は単色印刷物でのみ使用してください。

ロゴの形状、比率、色、向きを変更せず、黒と白で、ここに記載されているとおりの状態を保ってください。

arcserve®

arcserve®

arcserve®

ARCSERVE シールド

Arcserve シールドは、二次的なブランディング要素として、Arcserveのデータ保護への取り組みを簡潔かつ迅速に示す方法です。

必ず提供されたアートワークを使用してください。アークシールドを再描画したり、修正したり、歪めたりすることはお控えください。



ブランド

製品

パートナー

カラー

タイポグラフィ

イコノグラフィ

デジタル

製品

製品

Arcserveの包括的な技術ポートフォリオは、実戦で実証済みの災害復旧、バックアップ、高可用性ソリューションにより、あらゆる事業継続の課題解決を支援します。

製品ロゴ

製品ロゴは、3つの要素すべてを組み合わせで使用できます。アイコンはロゴとは独立して使用でき、ロゴもアイコンなしで使用できます。アイコンは、特定の製品に関連するコンテンツでのみ使用してください。

本ガイドの図解セクションで利用可能な個々のアイコンを参照してください。



Arcserve Unified Data Protection (UDP) は、物理環境、仮想環境、クラウド環境を横断してデータを保護するオールインワンのデータレジリエンスソリューションです。包括的なバックアップ、きめ細かい復元、災害復旧機能を備えています。さらに、AIを活用したランサムウェア対策機能に加え、オンプレミスおよびクラウドストレージとの統合機能を提供します。



Arcserve Cloud Cyber Resilient Storage (Cloud CRS) は、オンプレミス、ハイブリッド、クラウド環境を横断して一貫したクラウドベースの不変バックアップを提供する包括的な不変データソリューションです。ランサムウェア対策戦略の重要な構成要素であり、Arcserve UDPと統合され、管理が容易です。



Arcserve Cyber Resilient Storage (CRS) は、オンプレミス環境向けに一貫した不変のバックアップを提供する包括的な不変データソリューションです。ランサムウェア対策戦略の重要な構成要素として、Arcserve UDPと統合され、管理が容易で、重複排除と圧縮によるコスト削減を実現します。



Arcserve Cloud Storage (ACS) は、グローバルなデータセンター拠点にまたがる安全で低遅延のクラウドストレージを提供します。Arcserve UDPインターフェースから管理され、高度な重複排除および圧縮機能と連携することで、柔軟性と拡張性を備えたシンプルで手頃な価格のオフサイトデータストレージを実現します。



Arcserve Cloud Hybridは、拡張性と柔軟性を備えた多様なバックアップ戦略を実現する統合型ハイブリッドクラウドバックアップおよび災害復旧ソリューションです。Arcserve UDPと統合され、プライベート Arcserve Cloud内でのデータストレージを提供します。

製品

Arcserveの包括的な技術ポートフォリオは、実戦で実証済みの災害復旧、バックアップ、高可用性ソリューションにより、あらゆる事業継続の課題解決を支援します。

製品ロゴ

製品ロゴは、3つの要素すべてを組み合わせで使用できます。アイコンはロゴとは独立して使用でき、ロゴもアイコンなしで使用できます。アイコンは、特定の製品に関連するコンテンツでのみ使用してください。

本ガイドの図解セクションで利用可能な個々のアイコンを参照してください。



Arcserve Replication and High Availability (RHA) は、ファイル、フォルダー、アプリケーション、および物理システムまたは仮想システム全体に対してファイルシステムレベルでデータを複製することにより、オンプレミス、リモート、クラウド上の Windows および Linux システム向けにリアルタイムのデータ複製と高可用性を実現し、予期せぬ障害発生時の事業継続を支援します。



Arcserve Cloud Directは、各拠点にローカルのバックアップサーバーやアプライアンスを設置する必要なく、クラウドへ直接バックアップするソリューションです。物理サーバーと仮想サーバーの両方を保護し、データをArcserve Cloudへ直接バックアップすることで、データ損失、ランサムウェア、災害からの迅速な復旧を実現します。



Arcserve Backupは、複数のサイトやプラットフォームにまたがる信頼性の高いテープバックアップを提供し、追加のデータ保護層を確保したい組織のニーズに応え、データセキュリティコンプライアンス規則に準拠します。WindowsとLinux環境の両方をサポートするArcserve Backupは、ストレージコストと管理の複雑さの削減に貢献します。

ブランド

製品

パートナー

カラー

タイポグラフィ

イコノグラフィ

デジタル

カラー

メインカラーパレット

当社のメインカラーパレットは、ダークブルー、セルリアンブルー、パープルの3色で構成されています

<div>ダークブルー R0 G26 B112 C100 M94 Y24 K23 #001a70</div>	<div>セルリアンブルー R0 G173 B220 C100 M0 Y10 K0 #00a7e1</div>	<div>パープル R138 G43 B255 C65 M77 Y0 K0 #8a2bff</div>
<div></div>		
<div>ダークブルー + セルリアン ブルー</div>	<div>セルリアンブルー + パープル</div>	<div>パープル + セルリアン ブルー</div>

ニュートラルカラーパレット

ニュートラルカラーパレットはテキストカラーに使用することを想定しており、背景に深みを加えるためにも使用できます。

<div>ブラック R0 G0 B0 C40 M40 Y40 K100 #000000</div>	<div>グレー R243 G243 B243 C3 M2 Y2 K0 #f3f3f3</div>	<div>ホワイト R255 G255 B255 C0 M0 Y0 K0 #ffffff</div>
---	---	--

ブランド

製品

パートナー

カラー

タイポグラフィ

イコノグラフィ

デジタル

フォント

(タイポグラフィ)

プライマリ・タイポグラフィ

当社の書体は、ブランドを特徴づける品質を伝えるために意図的に選定されました。選定されたフォントの使用を統一してください。

ARCSERVEブランドでは3つの公式書体を使用します。

セカンダリ書体

POWERPOINT、WORD、その他のOFFICEツールにおいて、プライマリ書体が正しく表示されない場合に使用します。

プライマリ書体が利用できない、またはサポートされていない状況では、指定されたセカンダリ書体を使用してください。

Roboto Condensed
使用場所：太字見出し

Source Sans Pro
使用場所：本文

Source Code Pro
使用場所：見出しや説明文

メイリオ
使用場所：すべて

游ゴシック
使用場所：すべて

Arial Bold
使用場所：太字見出し

Calibri
使用場所：本文

AaBbCc

AaBbCc

AaBbCc

あいうえお

あいうえお

AaBbCc

AaBbCc

ABCDEFGHIJKLMNOPQRSTUVWXYZ
abcdefghijklmnopqrstuvwxyz
01234567890!@#\$%^&*—?

ABCDEFGHIJKLMNOPQRSTUVWXYZ
abcdefghijklmnopqrstuvwxyz
01234567890!@#\$%^&*—?

ABCDEFGHIJKLMNOPQRSTUVWXYZ
abcdefghijklmnopqrstuvwxyz

ABCDEFGHIJKLMNOPQRSTUVWXYZ
abcdefghijklmnopqrstuvwxyz
01234567890!@#\$%^&*—?

ABCDEFGHIJKLMNOPQRSTUVWXYZ
abcdefghijklmnopqrstuvwxyz
01234567890!@#\$%^&*—?

ABCDEFGHIJKLMNOPQRSTUVWXYZ
abcdefghijklmnopqrstuvwxyz
01234567890!@#\$%^&*—?

ABCDEFGHIJKLMNOPQRSTUVWXYZ
abcdefghijklmnopqrstuvwxyz
01234567890!@#\$%^&*—?

ブランド

製品

パートナー

カラー

タイポグラフィ

イコノグラフィ

デジタル

汎用アイコン

(イコノグラフィ)

汎用アイコン

ARCSERVEアイコンは、当社のブランドスタイルを補完するシンプルで正確なアイコン群です。

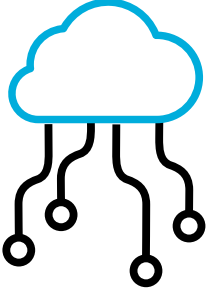
スタイルや色の更新が容易なため、ウェブサイトやアプリ内開発での使用に最適です。

提供されたアイコン素材をそのまま使用してください。アイコンの再描画やいかなる方法での改変も避けてください。

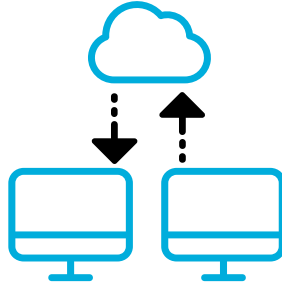
追加のアイコンやリソースはリソースライブラリで入手可能です。



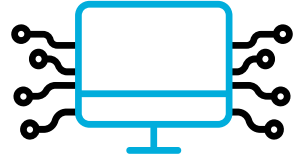
Multi - Site Cloud Backup



Cloud Data



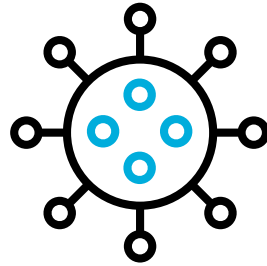
Cloud Computer



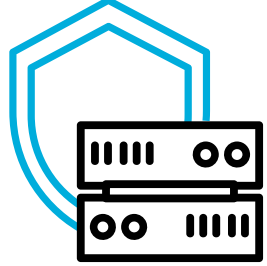
Computer Data



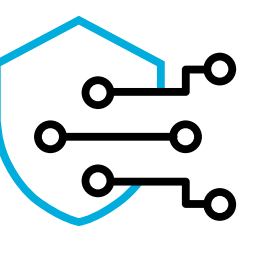
Global Data



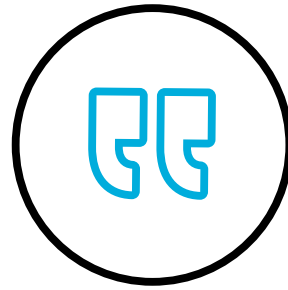
Coronavirus



Data Protection



Data Protection



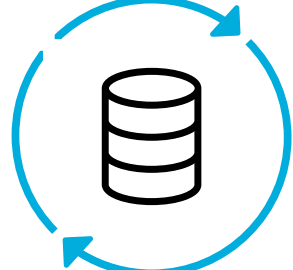
Quote



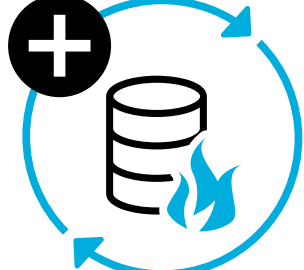
Data Protection



Backup



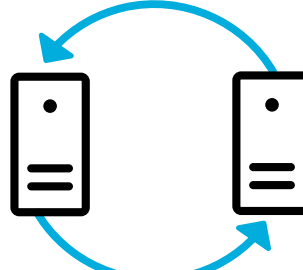
Recover



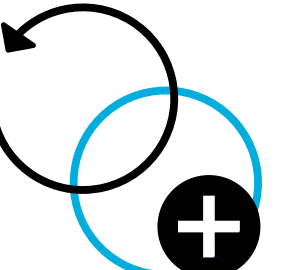
Disaster Recovery



Email Archiving



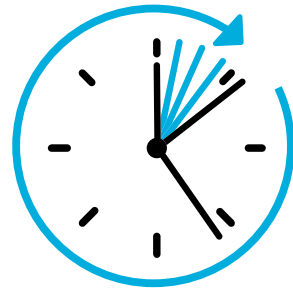
Server To Server



Backup & Recovery



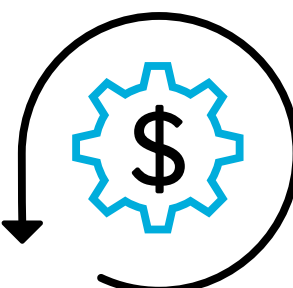
Protection



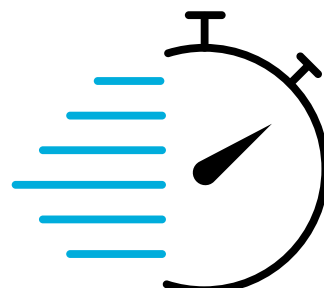
Save Time



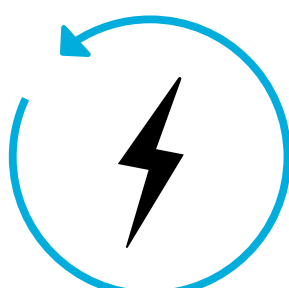
Graph



Lower Storage Costs



Fast Backup



High Speed Backup



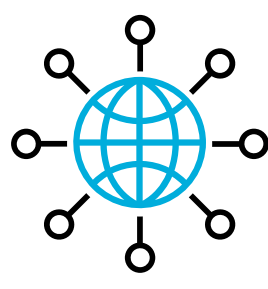
Ransomware



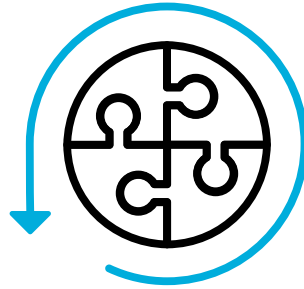
No Ransomware



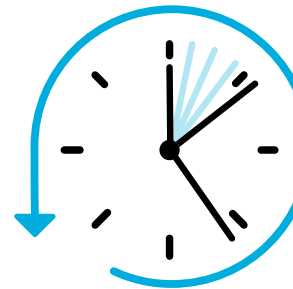
Digital Fingerprint



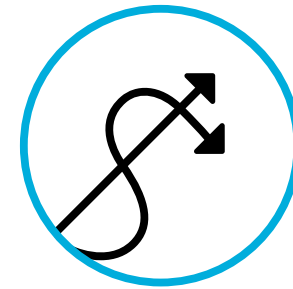
Global Network



Reduce Complexity



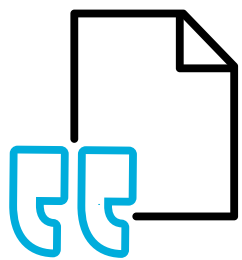
Downtime



Streamline



White Paper



Case Study



Secure Document



Warning



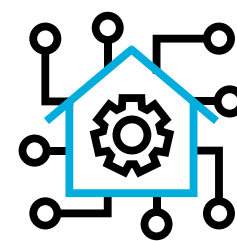
People



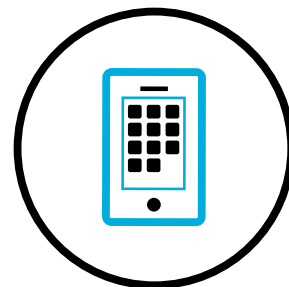
Developers



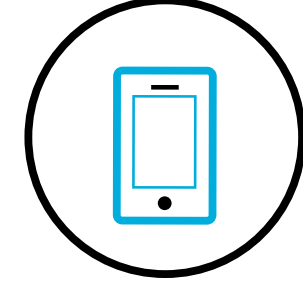
Employee Questions



Internet Of Things (IoT)



Mobile Apps



Smartphone



Detect



Global Headquarters:

6600 City W. Parkway, Suite 215
Eden Prairie, Minnesota 55344

+1 844 639 6792
[arcserve.com](https://www.arcserve.com)